



## MCTwin

La manera óptima de gestionar el material molido

Reutilización de desechos y de cuellos de llenado en forma de molido logrando así un ahorro sustancial de la cantidad de colorante. ¿El secreto? Dosificación de masterbatch, polvo, líquido u otro aditivo y molido de manera simultánea.

La unidad de dosificación única de la MCTwin funciona como la unidad maestra y dosifica el molido, mientras que la segunda funciona de manera coordinada con la unidad maestra y dosifica el aditivo. En la práctica esto significa que cuanto mayor sea la cantidad de molido de la que disponga menos colorante se añade. Esto le permite evitar un consumo excesivo de aditivos y reutilizar al máximo de molido. El proceso es totalmente automático, con lo que siempre dosifica el máximo porcentaje de molido disponible. La calidad permanece constante, ciclo de producción tras ciclo de producción, las 24 horas del día, los 7 días de la semana.

La MCTwin utiliza una tecnología de dosificación gravimétrica de Movacolor. Esto supone una continua medición de la pérdida de peso y un ajuste automático. La funcionalidad de la dosificación del molido junto con el aditivo hace de la MCTwin una solución sostenible para su proceso de producción.



### Características

- Medición continua de pérdida de peso
- Corrección automática de color dependiendo del material reciclado
- Sistema de tres componentes ultra compacto
- Montaje directo sobre la boca de la máquina
- Pantalla táctil de 8" a todo color
- Control de cargador de tolva integrado



### Sencillo de instalar

Las unidades de dosificación en línea con cargadores de tolva integrados tiene una altura total baja y siempre pueden instalarse directamente en la parte superior de su máquina.



### Flexibilidad total

El sistema modular único le ofrece la posibilidad de añadir unidades adicionales en el futuro, dependiendo del material y del proceso de producción.



### Tamaño reducido

Con la función circuito cerrado, los cuellos de llenado desde el proceso de moldeo de inyección son retroalimentados directamente dentro del proceso. No se necesita ninguna tolva de almacenaje intermedio grande. La cantidad de colorante añadido se ajusta de manera automática a la disponibilidad de molido.

## MOVACOLOR INNOVADOR PRINCIPAL EN LA TECNOLOGÍA DE LA DOSIFICACIÓN

Durante casi tres décadas, Movacolor se ha dedicado a colorear el mundo de una manera sostenible. Lo hemos logrado mediante el desarrollo de sistemas de dosificación gravimétricos y volumétricos de alta precisión. Nuestro conocimiento, experiencia y capacidad innovadora es el resultado de una gama completa de productos fáciles de utilizar. Estos trabajan juntos de forma sencilla y sin esfuerzo, en sistemas avanzados que conservan los aditivos, mejoran la flexibilidad de la producción y proporcionan excelentes resultados.

## MCTwin

### Especificaciones técnicas

#### CAPACIDAD

0,07-180 kg/h\*

#### APLICACIONES

Moldeo de inyección y extrusión

#### COMUNICACIÓN

Modbus TCP/IP, Profibus\*\*, Profinet\*\*

#### ALMACENAMIENTO DE DATOS

Memoria interna (cambios estáticos), software de registro de datos MCLan (cambios dinámicos), función de almacenamiento de 500 fórmulas

#### FUENTE DE ALIMENTACIÓN

95-250 VAC, 50/60 Hz. Por selector de voltaje automático integrado

#### CONSUMO ENERGÉTICO

300 W máximo

#### IDIOMAS

Inglés, alemán, holandés, francés, hebreo, turco, chino, tailandés, japonés, ruso, italiano, checo, portugués, español, indonesio, polaco, coreano, húngaro, sueco, rumano\*\*\*

#### FUNCIONAMIENTO

Pantalla táctil de 8" a todo color

#### SEÑALES DE ENTRADA

Entrada de arranque: libre de capacidad, 24 VDC o extrusor tacómetro (0-30 VDC)

#### SEÑALES DE SALIDA

Alarma, advertencia, válvula (para control de cargador de tolva), 2x0-10 VDC\*\* o 4-20 mA\*\*

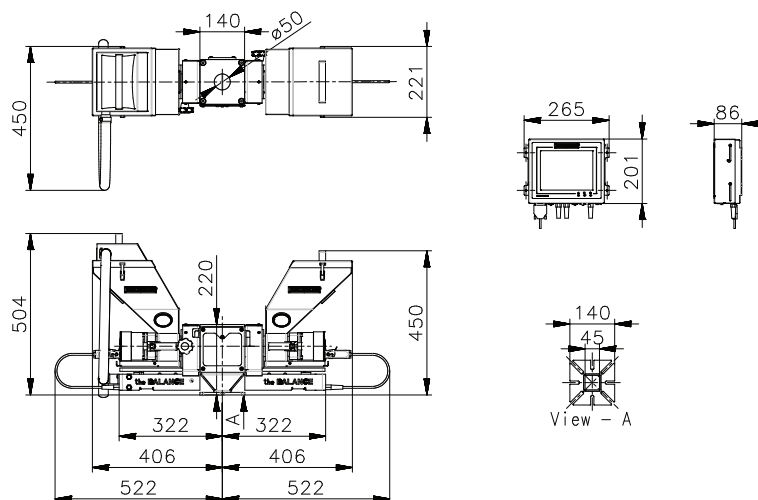
\* medido con una densidad aparente de 0,8 kg/dm<sup>3</sup>

\*\* opcional

\*\*\* idiomas adicionales disponibles tras previa solicitud



#### Dimensiones MCTwin con cargador de tolva ME



#### Dimensiones MCTwin con cargador de tolva MFD

